



Výukový materiál zpracovaný v rámci projektu EU peníze školám

Registrační číslo projektu:	CZ.1.07/1.4.00/21.3569
Šablona:	III/2 Inovace a zkvalitnění výuky prostřednictvím ICT
Název materiálu:	VY_INOVACE_12-06_Adjektive – pracovní listy
Autor:	Mgr. Lucie Holíková
Ročník:	7.
Datum vytvoření:	18. 3. 2014

Výstižný popis způsobu využití, metodické pokyny:	Slouží k procvičování často užívaných německých adjektiv. Součástí materiálu je pracovní list, domino a bingo.
--	--

Klíčová slova:	Deutsche Adjektive, Gegenteile, německá adjektiva, protiklady, domino, bingo
Druh učebního materiálu:	pracovní list, domino, bingo

Deutsche Adjektive

Pracovní list

Vyznač v řadě německá přídavná jména, pod každé napiš jeho německý opak:

dedle **jung** bkfskleinkdawsdickjvfredniedriggladersedfrechbumslia

.....alt.....

masefalschlastschlechtsmklnkjfdkurzaleajzschnellalejhässlicheda

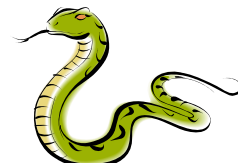
.....

Popiš obrázky, najdi ke každému alespoň 2 vhodná přídavná jména:



Das Schiff ist

.....



Die Schlange ist.....

.....



Der Affe ist

.....



Der Bär ist

.....



Das Auto ist

.....



Die Schnecke ist

.....

Deutsche Adjektive - řešení

Pracovní list

Vyznač v řadě německá přídavná jména, pod každé napiš jeho německý opak:

dedle **jung** bkfs **klein** kdaws **dick** jvfred **niedrig** gladersed **frech** bumslia

.....alt.....groß.....dünn.....hoch.....nett.....

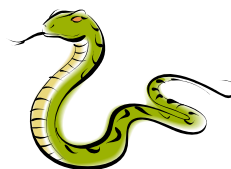
mase **falsch** last **schlecht** smklnkjfd **kurz** aleajz **schnell** alej **hässlich** ed

.....richtig.....gut.....lang.....langsam.....schön.....

Popiš obrázky, najdi ke každému alespoň 2 vhodná přídavná jména:



Das Schiff ist ...groß, hoch und lang.



Die Schlange ist dünn und lang.



Der Affe ist klein und frech.



Der Bär ist groß und dick.



Das Auto ist alt, schnell und schön.



Die Schnecke ist klein und langsam.



evropský
sociální
fond v ČR



EVROPSKÁ UNIE



MINISTERSTVO ŠKOLSTVÍ,
MLÁDEŽE A TĚLOVÝCHOVY



OP Vzdělávání
pro konkurenceschopnost

INVESTICE DO ROZVOJE VZDĚLÁVÁNÍ



malý	groß	malý	groß
velký	alt	velký	alt
starý	jung	starý	jung
mladý	schnell	mladý	schnell
rychlý	langsam	rychlý	langsam
pomalý	nett	pomalý	nett
milý	frech	milý	frech
drzý	richtig	drzý	richtig
správný	falsch	správný	falsch
chybný	gut	chybný	gut
dobrý	schlecht	dobrý	schlecht
špatný	schön	špatný	schön
pěkný	hässlich	pěkný	hässlich
ošklivý	dick	ošklivý	dick
tlustý	dünn	tlustý	dünn
hubený	kurz	hubený	kurz
krátký	lang	krátký	lang
dlouhý	klein	dlouhý	klein



evropský
sociální
fond v ČR



EVROPSKÁ UNIE



MINISTERSTVO ŠKOLSTVÍ,
MLÁDEŽE A TĚLOVÝCHOVY



OP Vzdělávání
pro konkurenceschopnost

INVESTICE DO ROZVOJE VZDĚLÁVÁNÍ

BINGO - ADJEKTIVE

kurz	klein	schnell
dünn	gut	nett
jung	alt	falsch

BINGO - ADJEKTIVE

langsam	klein	schnell
dünn	kurz	nett
jung	alt	richtig

BINGO - ADJEKTIVE

kurz	klein	frech
dünn	hässlich	nett
dick	alt	falsch

BINGO - ADJEKTIVE

kurz	schön	schnell
dünn	groß	nett
jung	lang	falsch

BINGO - ADJEKTIVE

kurz	klein	schnell
richtig	schlecht	schön
jung	alt	falsch

BINGO - ADJEKTIVE

lang	klein	schnell
dünn	niedrich	nett
jung	alt	groß

BINGO - ADJEKTIVE

kurz	klein	hoch
dünn	lang	nett
schnell	alt	falsch

BINGO - ADJEKTIVE

kurz	schön	schnell
dünn	dick	nett
jung	niedrig	falsch



evropský
sociální
fond v ČR



EVROPSKÁ UNIE



MINISTERSTVO ŠKOLSTVÍ,
MLÁDEŽE A TĚLOVÝCHOVY



OP Vzdělávání
pro konkurenceschopnost

INVESTICE DO ROZVOJE VZDĚLÁVÁNÍ

BINGO - ADJEKTIVE

groß	klein	frech
dünn	schön	schlecht
lang	alt	falsch

BINGO - ADJEKTIVE

langsam	frech	schnell
hässlich	kurz	klein
jung	alt	hoch

BINGO - ADJEKTIVE

kurz	klein	dünn
langsam	schlecht	schön
jung	groß	falsch

BINGO - ADJEKTIVE

jung	gut	schnell
dünn	groß	richtig
alt	lang	falsch

BINGO - ADJEKTIVE

groß	klein	hoch
richtig	jung	nett
schnell	frech	alt

BINGO - ADJEKTIVE

richtig	klein	hoch
langsam	niedrich	nett
jung	kurz	schön

BINGO - ADJEKTIVE

kurz	schön	schnell
dick	jung	frech
alt	niedrig	richtig

BINGO - ADJEKTIVE

alt	schön	schnell
dünn	hässlich	nett
groß	niedrig	lang



evropský
sociální
fond v ČR



EVROPSKÁ UNIE



MINISTERSTVO ŠKOLSTVÍ,
MLÁDEŽE A TĚLOVÝCHOVY



OP Vzdělávání
pro konkurenceschopnost

INVESTICE DO ROZVOJE VZDĚLÁVÁNÍ

Metodické pokyny:

Výukový materiál slouží k procvičení základních německých adjektiv. Je vytvořen jako doplněk k učebnici **Deutsch mit Max** (Díl 1), je určen pro úplné začátečníky.

Pracovní list

- lze použít jako test k ověření znalosti adjektiv
- Jiná varianta – žáci vyhledávají ve slovníku adjektiva vhodná k popisu daných obrázků. Společně s vyučujícím pak vyberou ta, která se vyskytovala nejčastěji a zapíší si je do svých slovníčků k rozšíření slovní zásoby (vyučující je zapíše pro kontrolu i na tabuli).

Domino

- vhodné pro práci ve dvojicích nebo meších skupinách
- Obsahuje 2 stejné sady obdélníkových kartiček - doporučuji po vytisknutí zalaminovat a teprve pak rozstříhat na jednotlivé kartičky, které mají na jedné straně uvedeno české adjektivum, na druhé straně německé.
- Každá skupinka obdrží rozstříhané kartičky a jednu z nich otočí lícem nahoru, ostatní lícem dolů. Poté jeden z hráčů začíná hru – vybere si bez dívání jednu z kartiček z hromádky a pokud je na ní český nebo německý ekvivalent jednoho ze dvou adjektiv, které jsou na kartičce obrácené lícem nahoru, přiloží svou kartičku. Pokud takovou kartičku nemá, nechá si ji u sebe a hraje další hráč. Vyhrává ten, kdo se po rozebrání všech kartiček ze zásoby jako první zbaví všech svých kartiček.

Bingo

- Obsahuje celkem 16 BINGO kartiček
- Každý hráč (případně každá dvojice, je-li ve skupině více než 16 žáků) obdrží BINGO kartičku. Vyučující diktuje náhodně vybraná česká adjektiva ze seznamu (viz níže). Pokud žák uslyší přídatné jméno, jehož německý ekvivalent má na kartičce, dané adjektivum přeškrtně křížem.
- Vyhrává:
 1. Ten, kdo jako první uslyší a přeškrtně 3 adjektiva, a to vodorovně, svisle, příp. i z rohu do rohu (odměníme např. první tři výherce).
 2. Poté se hraje na celé pole – žák musí přeškrtnout všech 9 políček.

velký	rychlý	milý	malý	pomalý	drzý
tenký	pěkný	dobrý	tlustý	ošklivý	špatný
dlouhý	starý	správný	krátký	mladý	chybný



evropský
sociální
fond v ČR



EVROPSKÁ UNIE



MINISTERSTVO ŠKOLSTVÍ,
MLÁDEŽE A TĚLOVÝCHOVY



OP Vzdělávání
pro konkurenceschopnost

INVESTICE DO ROZVOJE VZDĚLÁVÁNÍ

Použité zdroje:

- Obrázky z nabídky PowerPoint